

ALFAPARF
MILANO
PROFESSIONAL

BLONDERA
Pro System



**Icónico, atemporal
y en constante
evolución: desde
una aclaración
delicada hasta el
total blonde, el rubio
es una expresión de
personalidad,
técnica y estilo.**

El rubio no es solo un color:
es una experiencia, un ritual completo.

Ofrece a tus clientes el servicio que siempre
han deseado, con resultados personalizados
y protección en cada etapa del servicio,
para un cabello luminoso y de aspecto
cosmético.

BLONDORA
PRO SYSTEM

Glow blonde.

This is your era.



¡Ha llegado la nueva era del rubio!

BLONDERA Pro System es la evolución profesional dedicada al mundo de los rubios.

Un sistema integrado para cada fase del servicio, creado para ser tu aliado en el salón, permitiéndote trabajar con precisión y protección mientras expresas libremente tu creatividad.

La nueva línea incluye:

- **Una nueva generación de decolorantes:** 4 polvos y 1 crema
- **6 productos técnicos** para elevar la calidad de los servicios de salón
- **5 tonalizadores** especiales con matices modernos



Protección mejorada antes, durante y después del servicio

BETABOND TECHNOLOGY

Una tecnología de protección capilar transversal presente en todos los productos **BLONDERA Pro System**.

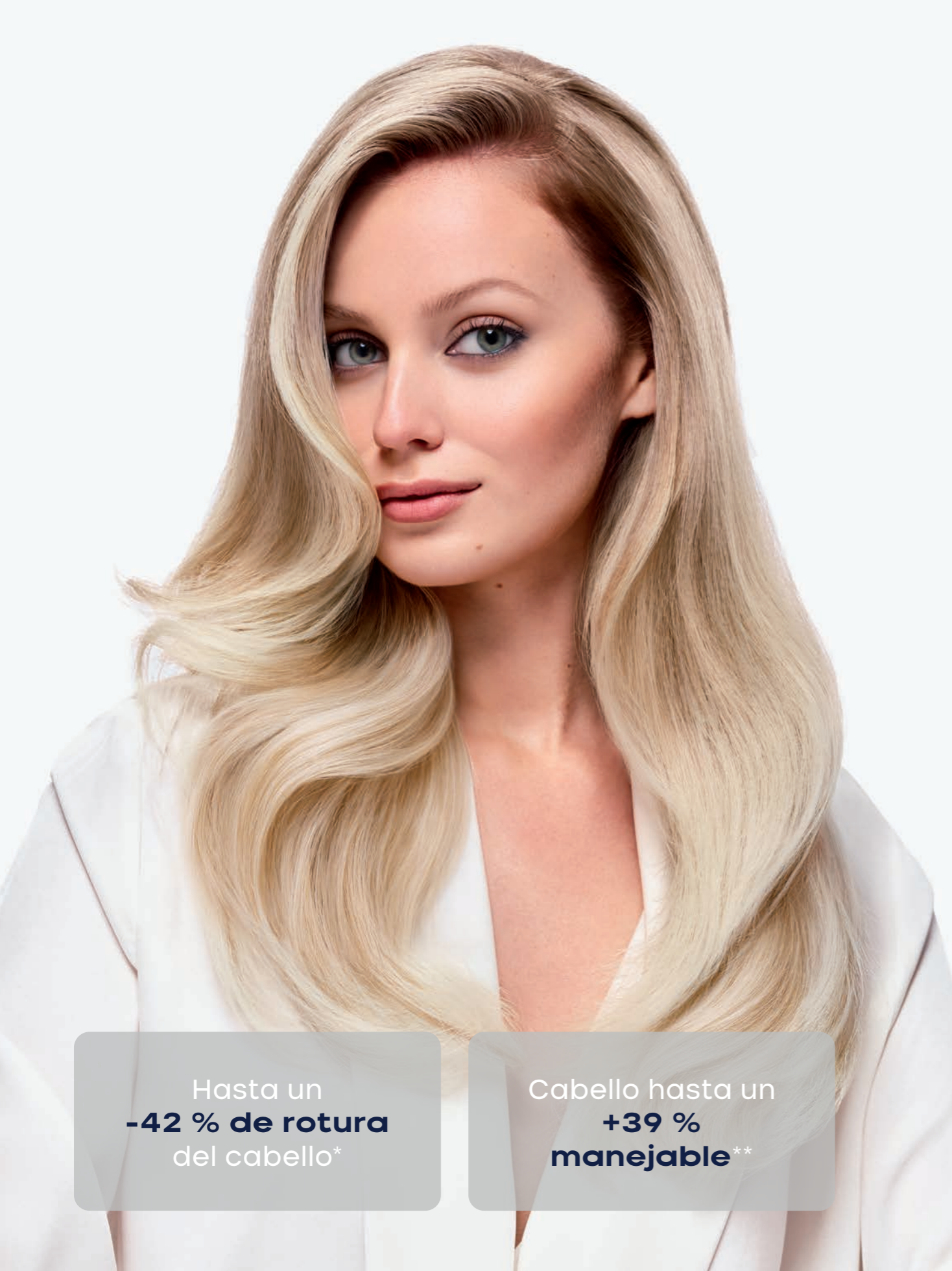
Preserva los enlaces de la fibra capilar, protegiendo su integridad durante los servicios técnicos.

Contiene **betaína**, una molécula con alta afinidad por la queratina del cabello, que actúa en profundidad sobre la estructura interna, ayudando a **fortalecer el cabello** y a **limitar los daños por quiebre**.

Nuestra nueva tecnología ayuda a **salvaguardar la calidad cosmética del cabello**, incluso durante tratamientos intensivos.



FÓRMULAS SIN INGREDIENTES DE
ORIGEN O DERIVACIÓN ANIMAL.



¿Cómo lograr el resultado de decoloración perfecto?

Una gama completa de decolorantes diseñada para ofrecer un servicio totalmente personalizado.

Cada producto responde a una necesidad específica, permitiéndote crear resultados de decoloración a medida según el tipo de cabello, el nivel de partida y el resultado deseado.

Todo ello garantizando la máxima protección durante el servicio.

Hasta un
-42 % de rotura
del cabello*

Cabello hasta un
+39 %
manejable**

*En comparación con una fórmula básica de decoloración.

**Test realizado en cabello seco en comparación con cabello tratado con fórmulas de la línea BB Bleach.



Decolorantes



**Easy Lift
7 niveles**

Formato: Pouch 400 g
Sobres 12x50 g

Decolorante en polvo azul. Ideal para decoloraciones medias a intensas en cabello natural y/o tratado cosméticamente.

PLUS

También puede utilizarse en aplicación sobre el cuero cabelludo.

Dust Free.



**Free Style Lift
7 niveles**

Formato: Pouch 400 g

Decolorante en polvo blanco. Ideal para técnicas a mano alzada.

PLUS

Gracias a su textura con **arcilla blanca**, garantiza una aplicación fácil y precisa, y con **almidón de arroz** para mantener una humedad interna óptima durante la aplicación.

Dust Free.



**High Lift
9 niveles**

Formato: Pouch 400 g
Sobres 12x50 g

Decolorante en polvo blanco. Ideal para decoloraciones intensas en cabello tratado cosméticamente.

PLUS

Acción de decoloración más rápida.

Hasta 10 minutos menos durante el servicio técnico.*

Dust Free.

*Comparado con BB Bleach High Lift 9 niveles de Alfaparf Milano Professional.



**Violet High Lift
9 niveles**

Formato: Pouch 400 g

Decolorante en polvo con pigmento violeta. Ideal para decoloraciones intensas en cabello natural.

PLUS

El pigmento violeta neutraliza eficazmente los reflejos amarillos no deseados durante el proceso de decoloración.

Dust Free.



**Easy Lift Cream
7 niveles**

Formato: Tubo 250 g

Decolorante en crema blanca. Ideal para la decoloración en la raíz.

PLUS

Su textura cremosa está específicamente formulada para permitir una **aplicación precisa en raíz.**

BETABOND TECHNOLOGY

ACEITE DE PASIFLORA

Todos los decolorantes están enriquecidos con Aceite de Pasiflora, que combate el encrespamiento, mejora la peinabilidad y preserva el brillo del color gracias a su acción protectora.



FÓRMULAS SIN INGREDIENTES DE ORIGEN O DERIVACIÓN ANIMAL.

¿Cómo potenciar el servicio para obtener resultados impecables?

Una gama de productos técnicos transversales diseñada para elevar el rendimiento de los servicios de color, decoloración y forma.

Cada producto está desarrollado para apoyar cada fase específica del servicio – antes, durante y después – garantizando un recorrido técnico completo y de alto rendimiento.

Cada fórmula tiene una función específica orientada a proteger y restaurar la calidad de la fibra, mejorar la peinabilidad o proporcionar confort al cuero cabelludo.



Hasta un **+74 % de peinabilidad** en cabello seco*

Hasta un **-91 % de rotura del cabello****

Pérdida de fuerza del cabello reducida hasta un 92 %***

Acción calmante****

*Uso de pH Balance Shampoo 1 y pH Stabilizer Conditioner 2 comparado con el uso de un shampoo básico tras un servicio de decoloración. **Uso de Anti-Metal Primer, pH Balance Shampoo 1 y pH Stabilizer Conditioner 2 comparado con el mismo servicio realizado con un shampoo básico. ***Comparado con un servicio de decoloración sin el uso de Bond Rebuilder. ****Test clínico realizado en 20 personas con cuero cabelludo delicado, en comparación con el mismo servicio técnico realizado sin utilizarde Scalp Protector.

Productos técnicos

 <p>Scalp Protector</p> <p>Formato: 12 ampolletas mono uso de 13 ml</p> <p>NEW</p>	 <p>Anti-Metal Primer</p> <p>Formato: Frasco 350 ml</p> <p>NEW</p>	 <p>Bond Rebuilder</p> <p>Formato: Tubo 300 ml</p>	 <p>pH Balance Shampoo 1</p> <p>Formato: Frasco 1 L</p> <p>NEW</p>	 <p>pH Stabilizer Conditioner 2</p> <p>Formato: Frasco 1 L</p> <p>NEW</p>	 <p>Stain Remover</p> <p>Formato: Frasco 125 ml</p>
PRE-SERVICIO		DURANTE EL SERVICIO	POST-SERVICIO		

Suero de protección del cuero cabelludo.
Fragrance Free.

Primer multibeneficio con acción anti-metal y equilibrante de la porosidad de la fibra capilar.
Alcohol Free.

Crema de reparación de la fibra que protege la fibra capilar durante los servicios técnicos: reduce los posibles daños y roturas, contribuye a la reconstrucción de los enlaces y mejora la resistencia del cabello. Con una alta concentración de BETABOND TECHNOLOGY para una protección extraordinaria.

Shampoo post-servicio técnico que restaura el pH del cuero cabelludo y del cabello alterado por los servicios técnicos, y elimina suavemente los residuos.
Sulfate Free.

Acondicionador post-servicio técnico que acondiciona y nutre el cabello, estabiliza el pH a lo largo del tiempo y restaura el equilibrio de la fibra capilar. Sella las cutículas aportando nutrición y brillo.

Fluido limpiador que elimina eficazmente las manchas de color de la línea del cabello.

CALM RESTORER
Un activo que proporciona alivio y reduce las sensaciones de molestia y picor, ofreciendo bienestar al cuero cabelludo.

METAL RESET
Un activo que ayuda a neutralizar los metales pesados y elimina los depósitos de partículas contaminantes del cabello, sin afectar el resultado del servicio (color o decoloración), dejando el cabello radiante.

ACEITE DE PASIFLORA
Combate el encrespamiento, mejora la peinabilidad y preserva el brillo del color gracias a su acción protectora.

ACEITE ESENCIAL DE MENTA

Para una sensación de frescor y ligereza en el cuero cabelludo.

CALM RESTORER

Un activo que proporciona alivio y reduce las sensaciones de molestia y picor, ofreciendo bienestar al cuero cabelludo.

ACEITE DE PASIFLORA

Combate el encrespamiento, mejora la peinabilidad y preserva el brillo del color gracias a su acción protectora.

ANTIOXI SHIELD

Activo con acción antioxidante sobre el cabello, que lo protege durante los procesos técnicos y lo defiende de las agresiones externas.

BETABOND TECHNOLOGY

 FÓRMULAS SIN INGREDIENTES DE ORIGEN O DERIVACIÓN ANIMAL.

Y más... ¿Quieres conseguir un cabello matizado y uniforme en un solo paso?

Una gama de 5 tonalizadores especiales diseñados para uniformar y matizar después de la decoloración, con capacidad de aclarar hasta un nivel y medio cuando sea necesario.

Tonos sin altura de tono, para garantizar el máximo brillo sin alterar el resultado obtenido.

La forma ideal de perfeccionar los resultados de la decoloración con acabados armoniosos e impecables.



*Test en cabello coloreado con Harmonizers (tono .01) en comparación con cabello no tratado. **Test en cabello coloreado con Harmonizers (tono .01). ***Test en cabello coloreado con Harmonizers (tono .01) en comparación con cabello no tratado.

Harmonizers



Formato: Tubo 60 ml

Tonalizadores uniformantes post-decoloración.

LIPOSHINE COMPLEX

Un complejo compuesto por ésteres derivados del aceite de ricino y un éster emoliente ligero, una alternativa de origen natural a las siliconas. Los ésteres de aceite de ricino potencian el brillo del cabello, mientras que el éster emoliente mejora la peinabilidad. El resultado: cabello suave, sedoso, radiante y disciplinado.

DERIVADO TECNOLÓGICO DEL MENTOL

Proporciona una agradable sensación refrescante y actúa de forma gradual unos minutos después de aplicar la mezcla de color, permitiendo que el cuero cabelludo se adapte progresivamente.



COLOR GUARD TECHNOLOGY PATENTED IN THE US AND ITALY

Para una mayor duración del color.

CON ÁCIDO HIALURÓNICO

Forma una red alrededor del cabello, lo que favorece una distribución óptima de la mezcla y una máxima adherencia.

EVOLUTION
OF THE COLOR

BETABOND TECHNOLOGY



FÓRMULAS SIN INGREDIENTES DE ORIGEN O DERIVACIÓN ANIMAL.

FREE FROM PPD AND RESORCINOLS.

Modo de uso

HARMONIZERS	OXID'O	MIX	TIME
60g	120ml 5/10/20 vol.	1:2	10/20'

Los Harmonizers se **mezclan en una proporción 1:2** con el activador **Oxid'O**.

La textura cremosa de la mezcla permite una **aplicación cómoda, precisa y eficaz**.

Un compromiso concreto con el medioambiente



PAPEL RECICLADO*



ALUMINIO RECICLADO**



El **código QR** en el estuche reemplaza el **folleto de instrucciones** en papel, con el fin de reducir el consumo de papel.

*Estuches producidos en la planta de producción de Beauty&Business (Italia).

**Tubos producidos en la planta de producción de Beauty&Business (Italia).

¡Únete a la evolución del rubio!

Descubre las 5 técnicas dedicadas al mundo de los rubios, creadas por los Blonde Creators de Alfaparf Milano Professional para potenciar al máximo el BLONDERA Pro System.

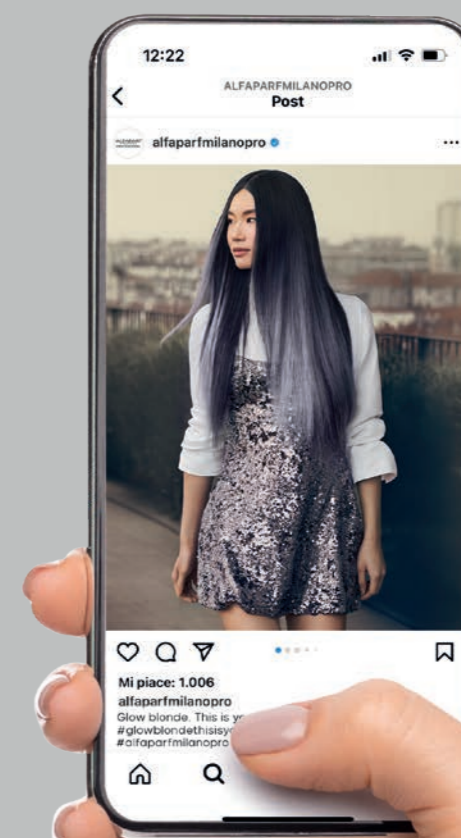
Propuestas versátiles realizadas con los productos de la nueva línea, pensadas para ser recreadas en tu salón, elevar y ampliar tu menú de servicios.
¡Encontrarás una guía paso a paso dedicada para ayudarte a convertirte tú también en un auténtico Blonde Creator!



¡Únete a nuestra comunidad!

Crea un look utilizando los productos del nuevo BLONDERA Pro System, toma una foto con un fondo limpio, compártela en redes sociales indicando los productos utilizados y etiqueta a @alfaparfmilanopro.

Recuerda usar siempre el hashtag #alfaparfpeople. ¡Las fotos más bonitas podrán ser compartidas nuevamente en los canales oficiales de la marca!



Síguenos en:



QUESTIONS & ANSWERS

1. ¿Por qué necesito 5 decolorantes?

La decoloración es una aplicación técnica avanzada. Contar con el producto adecuado es fundamental para obtener el mejor resultado posible. La línea BLONDERA Pro System incluye fórmulas concebidas para equilibrar el rendimiento del aclarado, el respeto por la fibra capilar y las texturas más adecuadas para cada situación de trabajo específica.

2. ¿Cómo elijo qué decolorante utilizar?

Easy Lift Cream está indicado para aplicaciones en la raíz en contacto con el cuero cabelludo. Su textura en crema es ideal para aplicaciones precisas y controladas. Es la elección ideal cuando se desea aclarar el crecimiento del cabello evitando tratar el cabello ya aclarado previamente.

Easy Lift es un producto versátil, adecuado para diferentes tipos de aplicación, tanto en cabellos naturales como en cabellos teñidos cosméticamente. Ofrece una decoloración de hasta 7 tonos, garantizando un control óptimo cuando se trabaja sobre bases medio-claras.

Free Style Lift, gracias a su textura arcillosa, está pensado para aplicaciones a mano libre. Permite evitar manchar los cabellos circundantes, manteniendo al mismo tiempo una potencia de aclarado constante de hasta 7 tonos.

High Lift permite aclarar hasta 9 tonos y es ideal para eliminar colores cosméticos oscuros o intensos.

Violet High Lift aclara hasta 9 tonos y es ideal para obtener resultados más fríos en bases naturales oscuras (nivel 4 o más oscuro).

3. ¿Los tonos de aclarado declarados, son válidos tanto para los cabellos naturales como para los coloreados?

Cuando se habla del poder aclarante

de los polvos decolorantes, siempre se hace referencia a una base natural. En los cabellos con coloración cosmética, el poder aclarante varía en función de cada situación: depende del tipo de coloración utilizada, del número de coloraciones que haya recibido el cabello, etc. Por este motivo, es importante realizar primero una evaluación correcta del estado del cabello, para determinar en qué condiciones está y, a continuación, elegir el producto aclarante más adecuado.

4. ¿Un aclarado de 7 tonos significa que si parto de un 3 (natural o coloreado) obtengo un 10? ¿Y 9 tonos significa que si parto de un 1 (natural o coloreado) obtengo un 10?

En los cabellos naturales, siguiendo las indicaciones del modo de empleo, se llega más fácilmente al aclarado máximo. En los cabellos coloreados, el proceso seguramente es más largo. De todas formas, en ambos casos, puede que no sea sencillo lograr el efecto deseado con una sola sesión de aclarado. Deseamos recordar que la velocidad y la intensidad del aclarado dependen de varios factores, como se señala en la respuesta a la pregunta 3.

5. ¿Se puede utilizar una fuente de calor durante el servicio de decoloración?

Se desaconseja encarecidamente el uso de fuentes de calor. La distribución del calor nunca es homogénea y las altas temperaturas pueden causar problemas en el cuero cabelludo y daños en el cabello, además de dificultar el control del resultado.

6. ¿Puedo utilizar productos decolorantes con oxidantes distintos de Oxid'O?

Es preferible utilizar Oxid'O, ya que optimiza el resultado gracias a su textura y a su mejor adherencia al cabello durante la aplicación.

7. ¿Puedo utilizar 5, 10, 20, 30 o 40 volúmenes en el cuero cabelludo?

Por razones de seguridad, no se deben utilizar concentraciones superiores a 20 volúmenes en el cuero cabelludo.

8. ¿Por qué la mezcla en el papel puede hincharse?

El hinchamiento puede depender de varios factores, entre ellos la temperatura ambiente elevada, la cantidad de producto utilizada, la proporción de la mezcla y la calidad del oxidante. Si se utiliza el oxidante adecuado y las proporciones recomendadas, los papeles no deberían hincharse de forma significativa.

9. Si todos los productos contienen BETABOND TECHNOLOGY, ¿por qué debería utilizar también Bond Rebuilder?

Todos los productos BLONDERA Pro System contienen BETABOND TECHNOLOGY, que preserva los enlaces de la fibra capilar durante los servicios técnicos. En el Bond Rebuilder, la concentración de BETABOND TECHNOLOGY es más elevada, lo que lo hace especialmente adecuado para cabellos muy dañados, ya que les proporciona una protección adicional.

10. ¿Bond Rebuilder es compatible con todos los decolorantes?

Sí, Bond Rebuilder es compatible con todos los productos decolorantes. Sin embargo, no recomendamos su uso con Free Style Lift, ya que alteraría la textura e impediría el secado correcto del producto durante el tiempo de exposición.

11. ¿El Scalp Protector previene las reacciones alérgicas?

No. El Scalp Protector mejora el confort del cuero cabelludo durante el servicio.

12. ¿Es necesario utilizar Anti-Metal Primer antes de cada servicio de coloración o decoloración?

Su uso está especialmente indicado en presencia de agua dura o contaminación ambiental. Su función es reducir el impacto de los metales en el resultado técnico.

13. ¿Debo aplicar siempre el tonalizador sobre el cabello seco?

Cuando se trabaja con coloraciones de oxidación, el mejor rendimiento y

la máxima duración del resultado se obtienen aplicando el producto sobre el cabello seco. La aplicación sobre el cabello húmedo puede comprometer la intensidad y la duración del resultado.

En particular, los Harmonizers deben aplicarse exclusivamente sobre el cabello seco: están formulados para ofrecer un resultado deliberadamente delicado, con el fin de garantizar la máxima luminosidad de los rubios. La aplicación sobre cabello húmedo o mojado podría diluir excesivamente el producto, lo que daría lugar a un resultado no deseado.

Además, la aplicación sobre cabello seco permite un control más preciso del residuo de melanina alcanzado tras la decoloración, lo que permite al peluquero leer el resultado obtenido sin interferencias.



El secreto de un rubio impecable

Mantener el rubio bonito con el paso del tiempo requiere cuidados específicos y productos específicos. Tu estilista te acompañará incluso después del servicio, ayudándote a elegir la **rutina más adecuada** para tu color y tipo de cabello, y recomendándote **tratamientos nutritivos y reestructurantes** que preservan los resultados de la decoloración y mantienen el color luminoso y uniforme.



Con Semi di Lino y Lights Co by Semi di Lino, tu rubio permanece radiante por más tiempo, conservando la belleza del primer día.

ALFAPARF
MILANO
PROFESSIONAL

alfaparfmilanopro.com

PP033988



8 10222971206653

Made in Italy - BEAUTY & BUSINESS SPA - via C. Cortù 1 - 20123 Milano (Italy) ALFAPARF MILANO.